

Åkerål 14,9m²



Material & dimensioner

Ytermått: Bredd: 3394 mm Längd: 4384 mm Totalhöjd: 2871 mm

Innermått: Bredd: 3210 mm Längd: 4200 mm

Lägsta höjd: 2112 mm Högsta höjd: 2290 mm

Grund: 12st Cementblock 200x400 inkl. Papp (tillbehörspaket)

Golv: Bjälklag 45x120 levereras i monteringsfärdiga ramkassetter.
Golvträ 21 mm eller Golvspånskiva 22 mm (levereras löst).

Väggar: Levereras i färdigspikade väggsektioner.

Stående falspanel 22x120 obehandlad
(Kan fås med liggande panel, men då levereras panelen löst).
Vindskyddsduk.
Regelstomme 45x70.

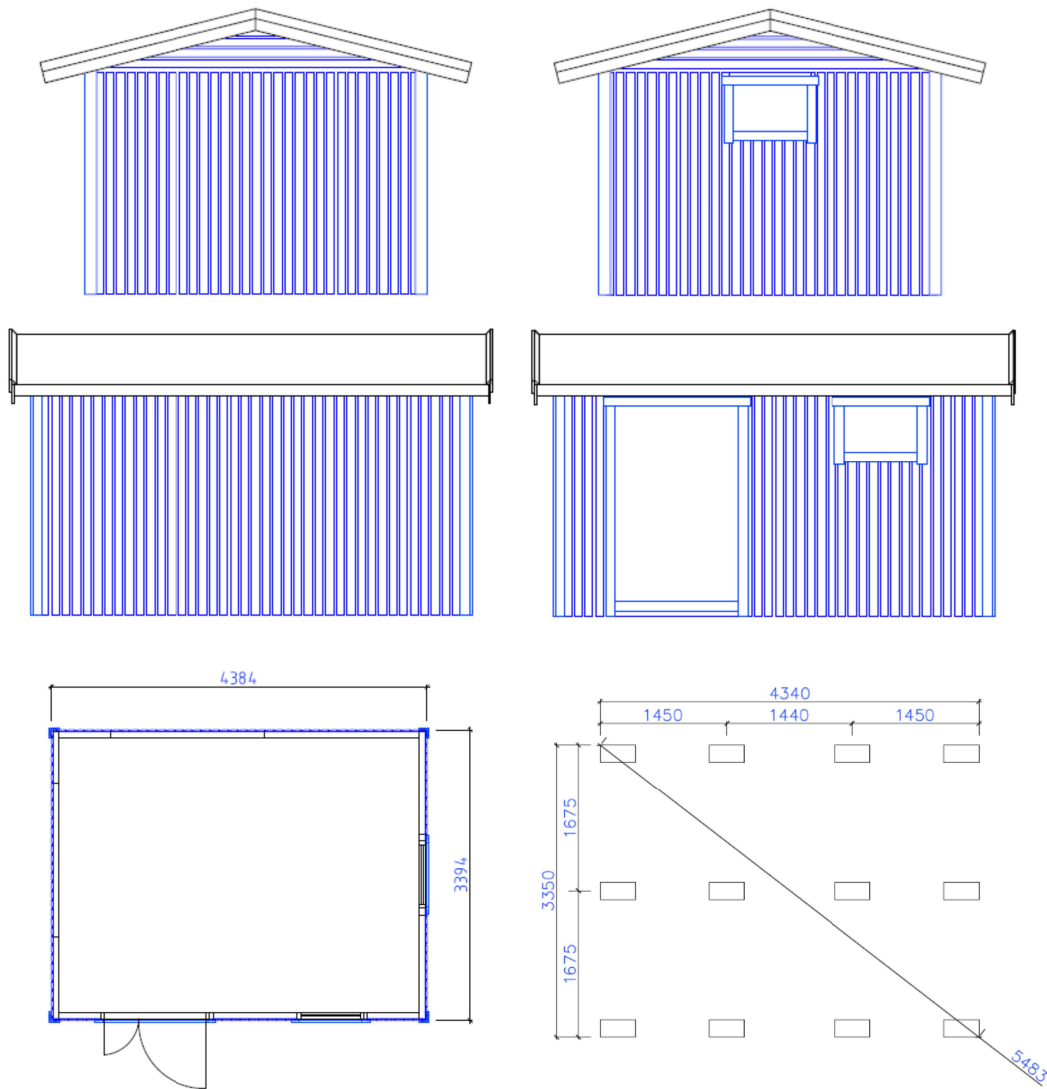
Tak: Underlagspapp och 21 mm råspont.
Gaveltakstolar 145 mm 14° med liggande falspanel 22x120 och underbleck.
Sadeltakstol 145 mm 14° (förtillverkade).
Vindskivor, takfotsbeslag och gavelbeslag.

Övrigt: Spik, skruv, beslag för montage och knutbrädor.

Dörr: 1st 13x20 vitmålad, inkl. underbleck.

Fönster: 2st 8x5 ÖK vitmålade, inkl. underbleck.

Pris i monteringsfärdiga sektioner: 76 000 kr



Tillbehörspaket 14,9m²

Cementblock 200x400 inkl. papp	600	kr
Tillägg grundmålad panel	5 000	kr
Isolerpaket golv	4 900	kr
Isolerpaket väggar och tak inkl. invändig panel obehandlad.	17 900	kr
Isolerpaket väggar och tak inkl. invändig panel vitmålad.	23 900	kr
Extra isolerpaket 45mm	6 400	kr
Ytpappstak	4 900	kr
Shingeltak	7 900	kr
Trycke & cylinderpaket	900	kr
Rännsats svart	5 900	kr
Listpaket Obehandlade	3 700	kr
Listpaket Vitmålade	5 300	kr