

# Vattenklöver 14,75m<sup>2</sup>



## Material & dimensioner

Ytermått: Bredd: 3044 mm Längd: 4844 mm Totalhöjd: 2890 mm

Innermått: Bredd: 2860 mm Längd: 4660 mm

Lägsta höjd: 2112 mm Högsta höjd: 2463 mm

Grund: 12st Cementblock 200x400 inkl. Papp (tillbehörspaket)

Golv: Bjälklag 45x120 levereras i monteringsfärdiga ramkassetter.  
Golvträ 21 mm eller Golvspånskiva 22 mm (levereras löst).

Väggar: Levereras i färdigspikade väggsektioner.

Stående falspanel 22x120 obehandlad  
(Kan fås med liggande panel, men då levereras panelen löst).

Vindskyddsduk.

Regelstomme 45x70 och pulpetstomme 45x95 med liggande falspanel 22x120.

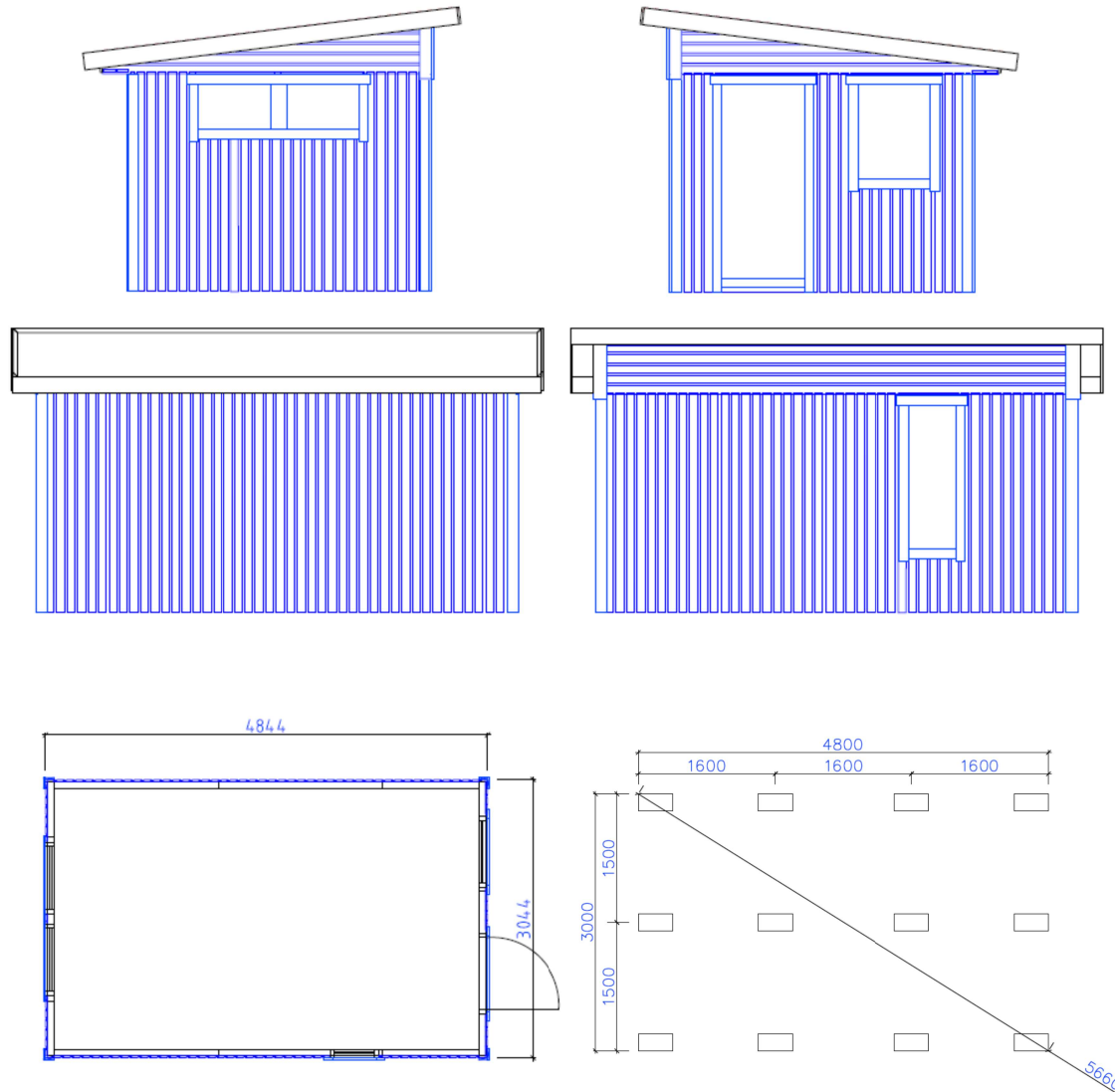
Tak: Underlagspapp och 21 mm råspont.  
Pulpettakstol 170 mm 7° (förtillverkade).  
Vindskivor, takfotsbeslag och gavelbeslag.

Övrigt: Spik, skruv, beslag för montage och knutbrädor.

Dörr: 1st 9x20 vitmålad med runt glas, inkl. underbleck.

Fönster: 1st 5,3x15 vitmålat, 2st 8x5 ÖK vitmålade och 1st 8x10 vitmålat,  
inkl. underbleck.

## Pris i monteringsfärdiga sektioner: 80 500 kr



### Tillbehörspaket 14,75m<sup>2</sup>

Cementblock 200x400 inkl. papp	600	kr
Tillägg grundmålad panel	5 000	kr
Isolerpaket golv	4 600	kr
Isolerpaket väggar och tak inkl. invändig panel obehandlad.	17 900	kr
Isolerpaket väggar och tak inkl. invändig panel vitmålad.	23 900	kr
Extra isolerpaket 45mm	6 400	kr
Ytpappstak	4 900	kr
Shingeltak	7 900	kr
Trycke & cylinderpaket	900	kr
Rännsats svart	2 900	kr
Listpaket Obehandlade	3 700	kr
Listpaket Vitmålade	5 300	kr