

Tuvull 19m²



Material & dimensioner

Ytermått: Bredd: 3394 mm Längd: 5584 mm Totalhöjd: 2933 mm

Innermått: Bredd: 3210 mm Längd: 5400 mm

Lägsta höjd: 2112 mm Högsta höjd: 2506 mm

Grund: 12st Cementblock 200x400 inkl. Papp (tillbehörspaket)

Golv: Bjälklag 45x120 levereras i monteringsfärdiga ramkassetter.
Golvtträ 21 mm eller Golvspånskiva 22 mm (levereras löst).

Väggar: Levereras i färdigspikade väggsektioner.

Stående falspanel 22x120 obehandlad
(Kan fås med liggande panel, men då levereras panelen löst).
Vindskyddsduk.

Regelstomme 45x70 och pulpetstomme 45x95 med liggande falspanel 22x120.

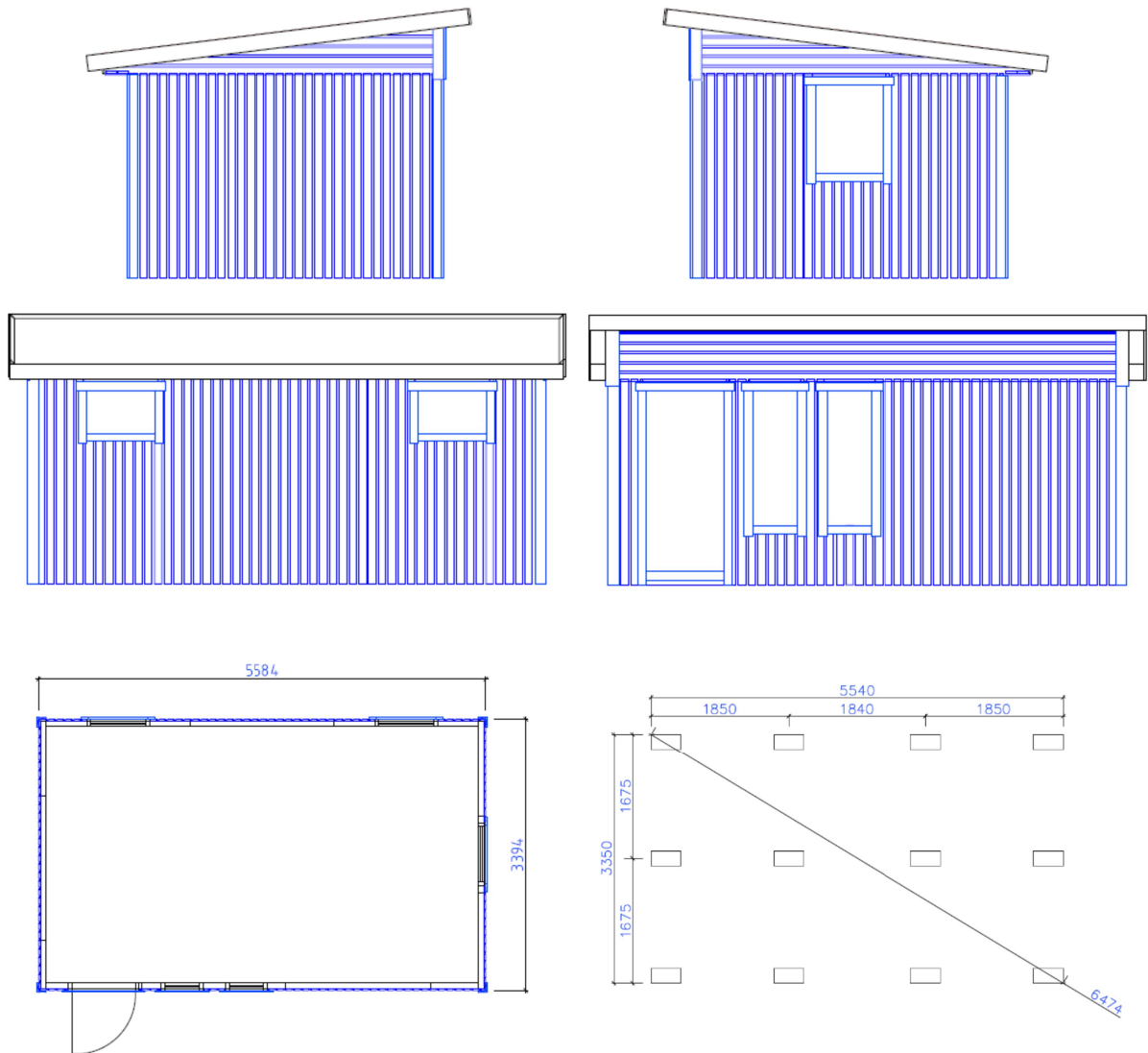
Tak: Underlagspapp och 21 mm råspont.
Pulpettakstol 170 mm 7° (förtillverkade).
Vindskivor, takfotsbeslag och gavelbeslag.

Övrigt: Spik, skruv, beslag för montage och knutbrädor.

Dörr: 1st 9x20 vitmålad med avlångt glas, inkl. underbleck.

Fönster: 2st 5,3x15 vitmålade, 1st 8x10 vitmålat och 2st 8x5 ÖK vitmålade,
inkl. underbleck.

Pris i monteringsfärdiga sektioner: 99 800 kr



Tillbehörspaket 19m²

Cementblock 200x400 inkl. papp	600	kr
Tillägg grundmålad panel	6 000	kr
Isolerpaket golv	5 900	kr
Isolerpaket väggar och tak inkl. invändig panel obehandlad.	21 900	kr
Isolerpaket väggar och tak inkl. invändig panel vitmålad.	29 900	kr
Extra isolerpaket 45mm	8 300	kr
Ytpappstak	6 500	kr
Shingeltak	10 900	kr
Trycke & cylinderpaket	900	kr
Rännsats svart	3 500	kr
Listpaket Obehandlade	5 200	kr
Listpaket Vitmålade	6 900	kr