

Kärrtistel 10,8m²



Material & dimensioner

Ytermått: Bredd: 3394 mm Längd: 3184 mm Totalhöjd: 2933 mm

Innermått: Bredd: 3210 mm Längd: 3000 mm

Lägsta höjd: 2112 mm Högsta höjd: 2506 mm

Grund: 9st Cementblock 200x400 inkl. Papp (tillbehörspaket)

Golv: Bjälklag 45x120 levereras i monteringsfärdiga ramkassetter.
Golvträ 21 mm eller Golvspånskiva 22 mm (levereras löst).

Väggar: Levereras i färdigspikade väggsektioner.

Stående falspanel 22x120 obehandlad
(Kan fås med liggande panel, men då levereras panelen löst).
Vindskyddsduk.

Regelstomme 45x70 och pulpetstomme 45x95 med liggande falspanel 22x120.

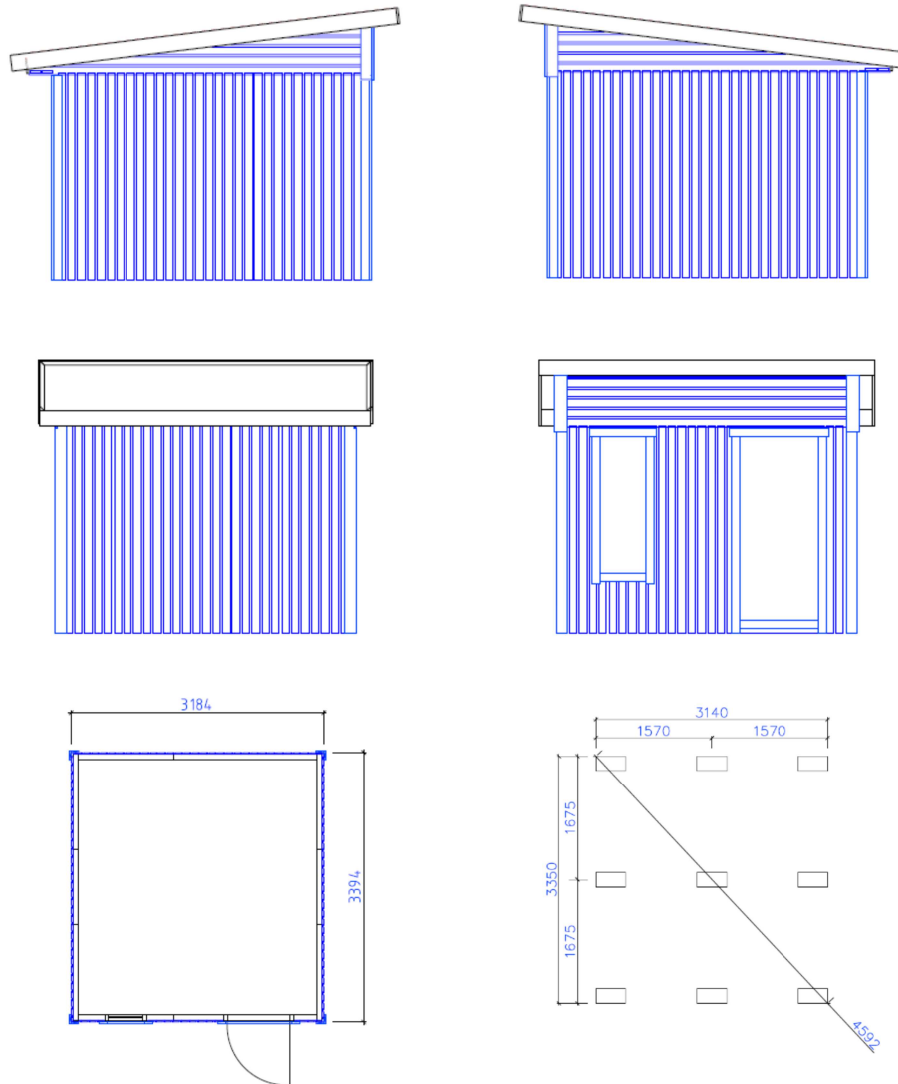
Tak: Underlagspapp och 21 mm råspont.
Pulpettakstol 170 mm 7° (förtillverkade).
Vindskivor, takfotsbeslag och gavelbeslag.

Övrigt: Spik, skruv, beslag för montage och knutbrädor.

Dörr: 1st 9x20 vitmålad med avlångt glas, inkl. underbleck.

Fönster: 1st 5,3x15 vitmålat, inkl. underbleck.

Pris i monteringsfärdiga sektioner: 60 400 kr



Tillbehörspaket 10,8m²

Cementblock 200x400 inkl. papp	500	kr
Tillägg grundmålad panel	4 000	kr
Isolerpaket golv	3 500	kr
Isolerpaket väggar och tak inkl. invändig panel obehandlad.	12 900	kr
Isolerpaket väggar och tak inkl. invändig panel vitmålad.	17 900	kr
Extra isolerpaket 45mm	4 900	kr
Ytpappstak	3 500	kr
Shingeltak	5 900	kr
Trycke & cylinderpaket	900	kr
Rännsats svart	2 500	kr
Listpaket Obehandlade	2 200	kr
Listpaket Vitmålade	3 500	kr