

# Kärrsilja 10,8m<sup>2</sup>



## Material & dimensioner

Ytermått: Bredd: 3394 mm Längd: 3184 mm Totalhöjd: 2871 mm

Innermått: Bredd: 3210 mm Längd: 3000 mm

Lägsta höjd: 2112 mm Högsta höjd: 2290 mm

Grund: 9st Cementblock 200x400 inkl. Papp (tillbehörspaket)

Golv: Bjälklag 45x120 levereras i monteringsfärdiga ramkassetter.  
Golvträ 21 mm eller Golvspånskiva 22 mm (levereras löst).

Väggar: Levereras i färdigspikade väggsektioner.

Stående falspanel 22x120 obehandlad  
(Kan fås med liggande panel, men då levereras panelen löst).  
Vindskyddsduk.  
Regelstomme 45x70.

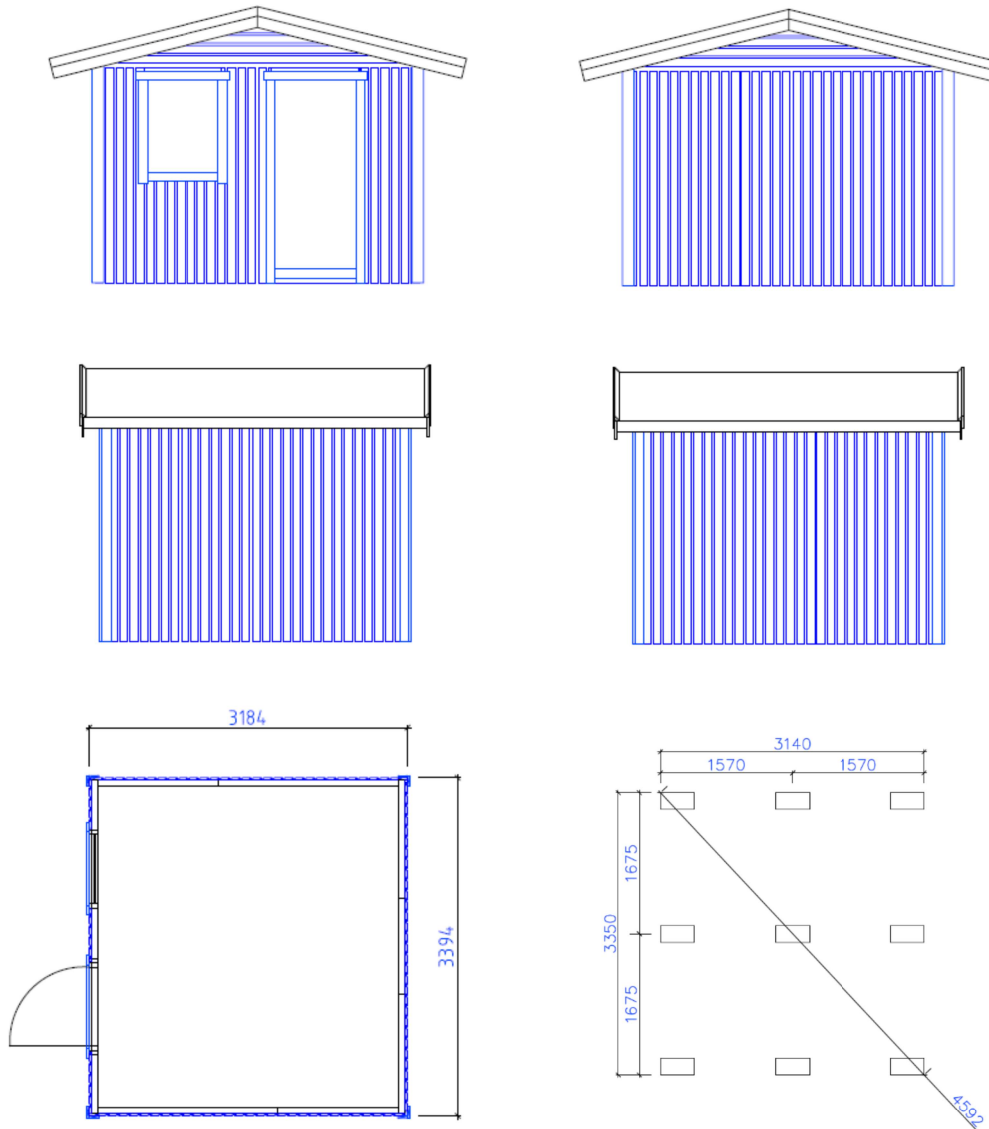
Tak: Underlagspapp och 21 mm råspont.  
Gaveltakstolar 145 mm 14° med liggande falspanel 22x120 och underbleck.  
Sadeltakstol 145 mm 14° (förtillverkade).  
Vindskivor, takfotsbeslag och gavelbeslag.

Övrigt: Spik, skruv, beslag för montage och knutbrädor.

Dörr: 1st 9x20 vitmålad med 6 rutor, inkl. underbleck.

Fönster: 1st 8x10 vitmålat, inkl. underbleck.

**Pris i monteringsfärdiga sektioner: 58 700 kr**



### Tillbehörspaket 10,8m<sup>2</sup>

|   |        |    |
|---|--------|----|
| Cementblock 200x400 inkl. papp                              | 500    | kr |
| Tillägg grundmålad panel                                    | 4 000  | kr |
| Isolerpaket golv  | 3 500  | kr |
| Isolerpaket väggar och tak inkl. invändig panel obehandlad. | 12 900 | kr |
| Isolerpaket väggar och tak inkl. invändig panel vitmålad.   | 17 900 | kr |
| Extra isolerpaket 45mm                                      | 4 900  | kr |
| Ytpappstak  | 3 500  | kr |
| Shingeltak  | 5 900  | kr |
| Trycke & cylinderpaket                                      | 900    | kr |
| Rännsats svart  | 4 900  | kr |
| Listpaket Obehandlade                                       | 2 200  | kr |
| Listpaket Vitmålade   | 3 500  | kr |
| Altan inkl. tak   | 11 900 | kr |
| Ytpapp till altan   | 1 600  | Kr |
| Shingeltak till altan                                       | 2 300  | kr |